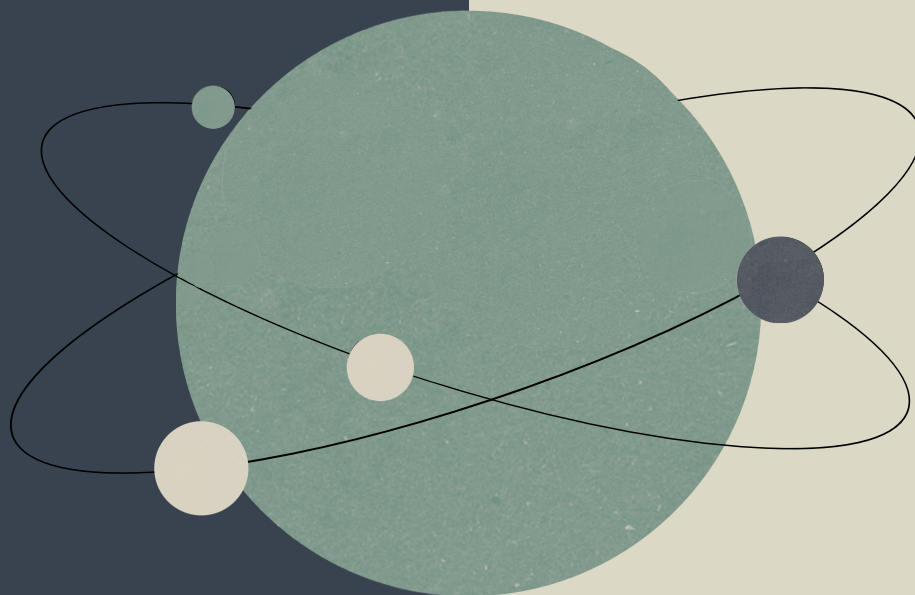


■ ■ ■ | DZP

envirly



Kompleksowe
wsparcie w procesie
raportowania ESG
napędzane technologią

Dlaczego rozmawiamy o raportowaniu ESG?

- Dyrektywa ws. sprawozdawczości przedsiębiorstw w zakresie zrównoważonego rozwoju (ang. *Corporate Sustainability Reporting Directive, CSRD*) rozszerza obowiązek raportowania ESG
- Około 3.500 polskich spółek będzie musiało sporządzić po raz pierwszy raport ESG
- Jeśli spółka przekracza co najmniej dwie z trzech wartości: średnioroczne zatrudnienie na poziomie 250 osób, 110 mln zł sumy aktywów bilansu albo 220 mln zł przychodów netto ze sprzedaży towarów i produktów, będzie musiała sporządzić raport w 2026 roku za 2025 rok
- Ustawa implementująca CSRD przechodzi przez proces legislacyjny i prawdopodobnie wejdzie w życie już na początku stycznia 2025 roku
- Niesporządzenie raportu ESG będzie traktowane podobnie jak niesporządzenie sprawozdania finansowego

W czym możemy pomóc?



Dlaczego DZP i Envirly?

Wychodząc naprzeciw potrzebom związanym z raportowaniem ESG kancelaria DZP i firma Envirly, nawiązały współpracę łącząc usługi doradztwa prawnego z konsultingowymi i technologicznymi. Dzięki temu możemy przeprowadzić spółkę przez proces przygotowania raportu ESG w sposób najbardziej optymalny, z jednoczesną mitygacją ryzyk prawnych. Nasza oferta pozwala na ograniczenie kosztów związanych z budowaniem systemów i narzędzi do zbierania danych, działu odpowiedzialnego za przygotowanie raportu czy kosztów doradztwa prawnego w przypadku, w którym raport ujawniłby naruszenia w obszarze ESG.

Envirly

szkolenie dla pracowników i managerów

analiza podwójnej istotności

dialog z interesariuszami

wsparcie doradcze w wyborze wskaźników i danych

wdrożenie platformy do zbierania danych

platforma do mierzenia śladu węglowego

opracowanie graficzne raportu

współpraca z biegłym rewidentem

DZP

weryfikacja obowiązku raportowego

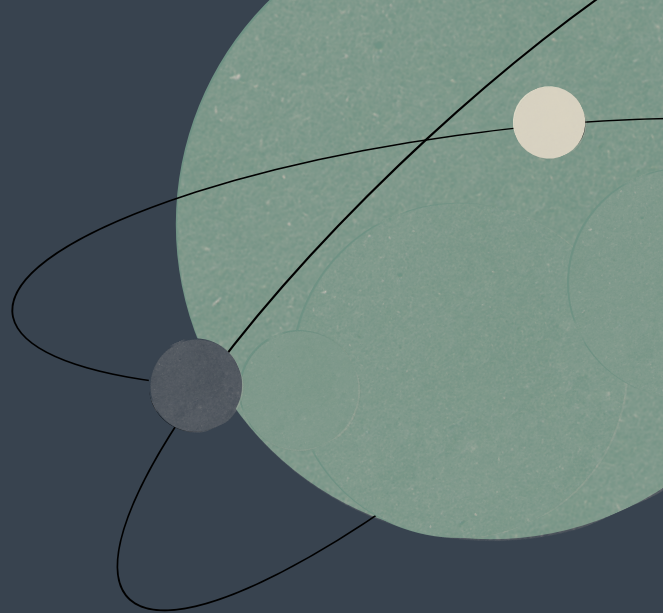
procedury wyboru audytora raportu

zmiany w umowach z dostawcami niezbędnych do pozyskania danych

analiza luki prawnej

pełne wsparcie prawne w obszarze ESG

weryfikacja i wdrożenie procedur



Kto będzie Twoim doradcą?

Kancelaria DZP

Jesteśmy zaufanym partnerem, dostarczającym bezpiecznych rozwiązań zorientowanych na realizację celu klienta. Wyróżnia nas nie tylko najwyższy poziom merytoryczny, ale także dobre zrozumienie istoty działalności biznesowej naszych klientów, zaangażowanie w ich sprawy, terminowość i dokładność.

W ramach projektu DZP|ESG wspieramy klientów w transformacji zgodnie z regulacjami ESG, zapewniając spełnienie wymogów dotyczących należytej staranności przedsiębiorstw oraz związanych z ochroną środowiska i prawami pracowniczymi. Łączymy też doświadczenie naszego zespołu z szeroką ekspertyzą prawników z 40 specjalizacji DZP m.in. w zakresie prawa podatkowego, konkurencji, technologii cyfrowych, danych osobowych, własności intelektualnej czy zamówień publicznych.

Envirly

Jesteśmy polską firmą doradczo-technologiczną wspierającą przedsiębiorstwa w przygotowaniach do spełnienia wymogów związanych ze zrównoważonym rozwojem i ESG. Dzięki współpracy z doświadczonymi ekspertami oraz zaawansowanym narzędziom technologicznym umożliwiamy kompleksowe zarządzanie zrównoważonym rozwojem. Nasza certyfikowana Platforma Envirly wspiera raportowanie zgodne z CSRD, zarządzanie śladem węglowym organizacji i produktów, a także raportowanie CBAM.



Joanna Róg-Dyrda

Koordynatorka DZP|ESG

E: joanna.rog-dyrda@dzp.pl

T: +48 729 055 209



Piotr Orczykowski

Partner DZP

E: piotr.orczykowski@dzp.pl

T: +48 691 112 343



Mateusz Masiak

CEO & Co-Founder Envirly

E: mateusz.masiak@envirly.com

T: +48 504 189 146



Weronika Czaplewska

VP & Co-Founder Envirly

E: weronika.czaplewska@envirly.com

T: +48 605 973 040